

超極細先端可動型工業用内視鏡 ISG-2.9CAM(仮称) 仕様一覧

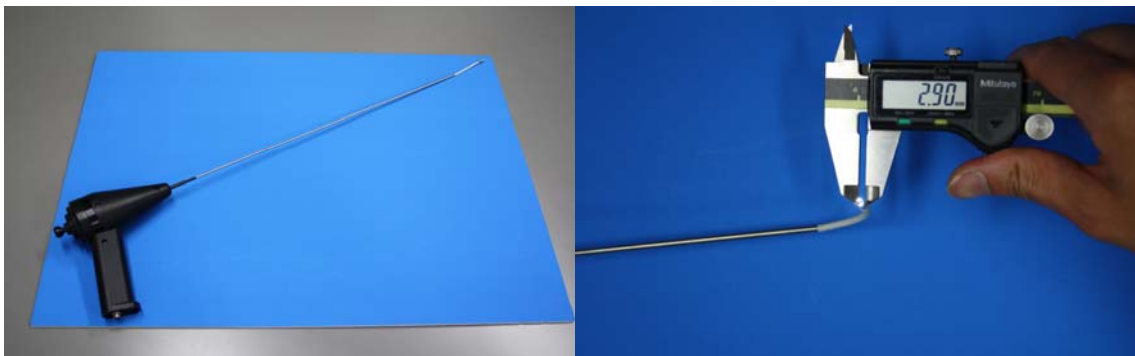
超極細 先端 可動型 工業用 内視鏡 カメラ	型番	ISG-2.9CAM35N(仮称)	ISG-2.9CAM35F(仮称)
	センサ	1/10"CMOSセンサ	
	画素数	400*400	
	照明	白色LED2灯(6段階調光機能付き)	
	先端径	φ 2.9mm	
	視野角	35°	
	湾曲角	120°	
	湾曲方向	360°	
	焦点距離	5mm程度	10~50mm
	有効長	1m	
	防水性	防滴	

(ISG-2.9CAM対応モニター)

モニター	型番	HKT-3.5S(仮称)
	表示部	3.5インチTFTカラー液晶
	画面サイズ	70 x 52mm
	画素数	320 * 3(RGB) * 240
	入力	HNL-2.9CAM35*、ISG-2.9CAM35*、HNL-3.6CAM、HNL-4.6CAM***、ISG-4.6CAM55*
	出力	USBフラッシュメモリ出力
	画像保存形式	JPEG
	電源	ACアダプター(6V,2A) 単3乾電池4本(連続使用時間:1時間)
	ユニットサイズ	80 x 160 x 32 mm
	重量	500g
	付属品	USBフラッシュメモリ

仕様は改良等のため予告なしに変更することがあります。

外観



今後のスケジュール

- 2011.6.22 第15回機械要素技術展出品
- 2011.9.F 軟質チューブ仕様プロトタイプ完成  
評価機受け付け開始
- 2011.10.F 販売開始

お問い合わせ先

株式会社SPIエンジニアリング  
〒380-0928 長野市若里1-18-1長野県創業支援センター内  
TEL 026-219-5385 FAX 026-219-5386  
MAIL sales@spieng.com